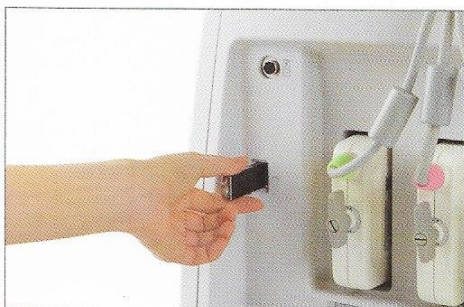
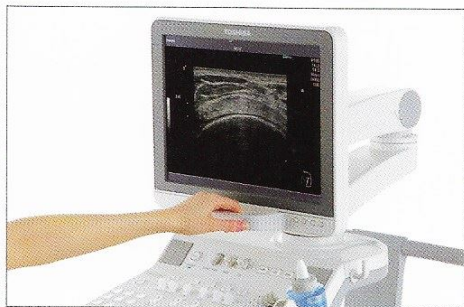


# Überzeugende Performance, beeindruckende Mobilität.

Das Nemio™ MX bringt hervorragende Bildqualität, einen optimalen Workflow und eine breite Palette klinisch validierter Bildgebungstechnologien in Ihr Ultraschalllabor. Die voll skalierbare und vielseitige Plattform ist für mehr als 30 Sonden ausgelegt und bietet zahlreiche innovative Optionen. So maximieren Sie die Geräteauslastung und Ihre klinische Effizienz.

Darüber hinaus begeistert das Nemio MX durch sein kompaktes, mobiles Design, womit es auch bei eingeschränkten Platzverhältnissen die perfekte Wahl ist. Ebenso ist es auch schnell aus dem Labor auf die Station gebracht. Seine moderne Softwarearchitektur garantiert erstklassige Bildqualität durch höchste Auflösung und Sensitivität. Und das integrierte Berichts- und Datenmanagementsystem erleichtert die Beurteilung und Archivierung sowie den Austausch von Bildern.

- **Perfekte Anpassung an Ihre klinischen Anforderungen durch eine konfigurierbare Plattform**
- **Erstklassige Bildqualität ermöglicht eine rasche und sichere Diagnose**
- **Effizienter Workflow sowie Berichts- und Netzwerkfunktionen verkürzen Ihre Untersuchungszeiten**



## Noch produktiver, noch erfolgreicher.

Niemand kennt Ihre Anforderungen so gut wie Sie. Deshalb lässt sich das Bedienpanel des Nemio MX vollständig programmieren und individuell an Ihre klinischen Erfordernisse und Ihre persönliche Arbeitsweise anpassen. Auch der neue HD-LCD-Bildschirm passt sich durch seinen beweglichen Arm perfekt an die Untersuchungsbedingungen an und bietet so maximale Ergonomie.

Das Nemio MX unterstützt Sie mit unterschiedlichen automatisierten Funktionen, die Ihren Untersuchungsablauf optimieren. So werden Ihre Untersuchungszeiten verkürzt und gleichzeitig Ihre Diagnosen noch sicherer. QuickScan zum Beispiel optimiert die Bildqualität per Knopfdruck und iDoppler passt die Doppler-Einstellungen automatisch an. Die einzigartige SonoSet-Funktion leitet Sie durch Bildgebungsprotokolle und gibt Ihnen die Möglichkeit, mehrere Schritte in einem einzigen Tastenbefehl zu verbinden.

Das Nemio MX bietet umfassende Onboard-Berichtsfunktionen. Es speichert klinische Daten auf Festplatte, DVD, USB- oder Netzwerklaufrwerken sowohl im DICOM- als auch in PC-kompatiblen Formaten, was die nahtlose Integration in jedes klinische Umfeld gewährleistet.

- **Perfekte Ergonomie durch den voll beweglichen Monitorarm**
- **Individuelle Anpassung durch das frei programmierbare Bedienpanel**
- **Gesteigerte Produktivität durch integrierte Workflow-Automatisierung**